

VIVIENDA 2ªA ▶

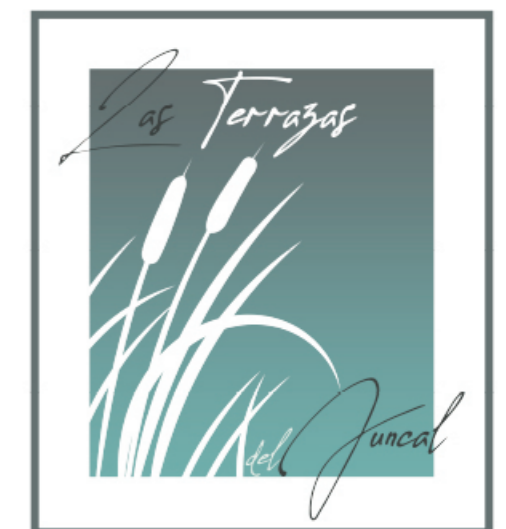
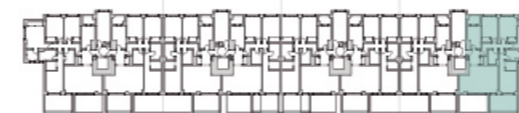
NORTE



V35

VIVIENDA 2ªA
PORTAL 4
4 dormitorios

· Superficie construida con ZZCC	155,37 m ²
· Superficie construida	129,06 m ²
· Superficie útil	107,43 m ²
· Superficie de terraza y/o jardín	11,27 m ²



IKER CASILLAS, 3
Alcobendas, Madrid

Arquitectura

Gestión y comercialización

martín de lucio
ARQUITECTOS

FILASA